

SEZNAM DETAILŮ:

STÁVAJÍCÍ STAV:

LEGENDA PRO STÁVAJÍCÍ STAV A BOURACÍ PRÁCE

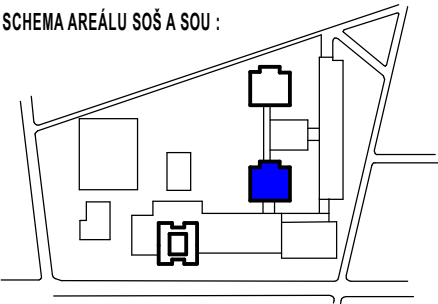
DETAIL A	1:10
DETAIL B	1:10
DETAIL C	1:10
DETAIL D	1:10
DETAIL E	1:10
DETAIL F	1:10


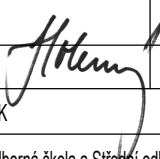
NOVÝ STAV:

LEGENDA PRO NOVÝ STAV


DETAIL A.1	1:10
DETAIL B.1	1:10
DETAIL D.1	1:10
DETAIL D.2	1:10
DETAIL D.3	1:10
DETAIL E.1	1:10
DETAIL F.1	1:10
DETAIL F.2	1:10
DETAIL G	1:10
DETAIL H	1:10

SCHEMA AREÁLU SOŠ A SOU :




MANAŽER PROJEKTU: ING. MIROSLAVA HUBÁLKOVÁ			<div><p>Sokolovská 682 516 01 Rychnov nad Kněžnou kontakt: +420 494 531 538 dabona@dabona.eu www.dabona.eu</p></div>		
ZODPOVĚDNÝ PROJEKTANT: ING. ALEŠ HOLEMÝ		VYPRACOVAL : ING. ALEŠ HOLEMÝ			TECHNICKÁ KONTROLA : ING. MILOŠ PAŘÍZEK
					
OBEC: NYMBURK		KRAJ: STŘEDOČESKÝ			
INVESTOR: Střední odborná škola a Střední odborné učiliště Nymburk				ČÍSLO ZAKÁZKY	1268/I
NÁZEV AKCE: ZATEPLENÍ OBJEKTŮ ŠKOLY - SOŠ A SOU NYMBURK				FORMÁT A4	30x A4
				DRUH PROJEKTU	DOKUM. PRO PS
				DATUM	02/2013
				MĚŘÍTKO	-
OBJEKT: 004 - BUDOVA ŠKOLY, SEVER				ČÍSLO VÝKRESU: FAR.19	
ČÁST: F.AR - TECHNICKÉ ŘEŠENÍ STAVBY - STAVEBNÍ ŘEŠENÍ					
NÁZEV VÝKRESU: KATALOG DETAILŮ				PARÉ Č.:	

LEGENDA BOURACÍCH PRACÍ



GRAFICKÉ VYZNAČENÍ PLOCHY K ODSTRANĚNÍ (KONSTRUKCE V POHLEDU),
DOPLNĚNO OZNAČENÍM DRUHU BOURACÍCH PRACÍ



GRAFICKÉ VYZNAČENÍ STÁVAJÍCÍCH KONSTRUKCÍ K ODSTRANĚNÍ (KONSTRUKCE V
ŘEZU), DOPLNĚNO OZNAČENÍM DRUHU BOURACÍCH PRACÍ

- B-01

ODSTRANĚNÍ STÁVAJÍCÍHO OBVODOVÉHO BOLETICKÉHO PANELU S OKNY, ROZMĚRY 1200/3600 mm
- B-02

ODSTRANĚNÍ STÁVAJÍCÍHO OBVODOVÉHO BOLETICKÉHO PANELU S OKNY, ROZMĚRY 1500/3600 mm
- B-04

ODSTRANĚNÍ STÁVAJÍCÍHO OBVODOVÉHO BOLETICKÉHO PANELU S IZOLAČNÍ VÝPLNÍ, ROZMĚRY 600/3600mm
- B-05

ODSTRANĚNÍ KOVOVÉ KONSTRUKCE ZÁKRYTŮ OTOPNÝCH TĚLES S DŘEVĚNÝM PARAPETEM
- B-06

ODSTRANĚNÍ STÁVAJÍCÍ MASIVNÍ DŘEVĚNÉ GARNIŽE
- B-07

DEMONTÁŽ STÁVAJÍCÍCH TĚLES ÚT A USCHOVÁNÍ PRO ZPĚTNOU MONTÁŽ; ODSTRANĚNÍ PŘIPOJOVACÍHO POTRUBÍ ÚT; ODSTRANĚNÍ STÁVAJÍCÍHO KOTVENÍ TĚLES; ODSTRANĚNÍ STOUPACÍHO POTRUBÍ AŽ PO ZAUSTĚNÍ DO KANÁLU POD PODLAHOU 1.NP
- B-08

MECHANICKÉ ODSTRANĚNÍ NÁŠLAPNÉ VRSTVY PODLAHY (PVC / KOBERCE vč. LEPIDLA), ODSTRANĚNÍ PODLAHOVÝCH LIŠŤ, OBROUŠENÍ PODKLADNÍ VRSTVY. OŠKRABÁNÍ PŮVODNÍ VÝMALBY STĚN A STROPU V CELÉM ROZSAHU DOTČENÉ MÍSTNOSTI.
- B-09

ODSTRANĚNÍ STÁVAJÍCÍHO NENOSNÉHO SVISLÉHO ZDIVA, PŘÍPADNÉ ROZVODY EL UMÍSTĚNÉ NA BOURANÉ STĚNĚ BUDOU ODBORNĚ ODSTRANĚNY
- B-10

ODSTRANĚNÍ STÁVAJÍCÍHO SVISLÉHO VEDENÍ HROMOSVODU KOTVENÉHO PEVNĚ KE STĚNĚ
- B-11

ODSTRANĚNÍ NEPEVNÝCH ČÁSTÍ BRIZOLITOVÉ OMÍTKY KLDÍVKEM A NÁSLEDNĚ ČIŠTĚNÍ POVRCHU TLAKOVOU VODOU, PŘEDPOKLÁDÁ SE ODSTRANĚNÍ OMÍTKY Z 20%, NA MÍSTA PO ODSTRANĚNĚ OMÍTCE BUDE PROVEDENA JÁDROVÁ VÁPENOCEMENTOVÁ OMÍTKA S CEMENTOVÝM PROSTŘÍKEM, PRO VYROVNÁNÍ FASÁDY DO PŮVODNÍHO ROVINY, JAKO PODKLAD PRO KZS
- B-12

ODBOURÁNÍ ČÁSTI OBEZDÍVKY INSTALAČNÍ ŠACHTY NA CELOU VÝŠKU PODLAŽÍ PRO VÝMĚNU DEŠŤOVÝCH ODPADŮ NEBO TOPENÍ
- B-13

ODSTRANĚNÍ PŮVODNÍCH ČÁSTÍ SVISLÝCH DEŠŤOVÝCH ODPADŮ - HNĚDÉ PLASTOVÉ POTRUBÍ A LITINOVÉ POTRUBÍ VČETNĚ PATNÍHO KOLENA A PŘECHODOVÉHO KUSU DO KAMENINY
- B-14

OŠKRABÁNÍ PŮVODNÍ VÝMALBY STĚN A STROPU V CELÉM ROZSAHU DOTČENÉ MÍSTNOSTI.
- B-17

PŘEDPOKLÁDANÝ ROZSAH ODBOURÁNÍ ČÁSTI PODLAHY A PODKLADNÍHO BETONU (cca 0,6x0,6m) PRO VÝMĚNU PATNÍHO KOLENA A PŘECHODOVÉHO KUSU LITINA-KAMENINA DEŠŤOVÉ KANALIZACE. VČETNĚ VÝKOPU OBSYPU POTRUBÍ. PŘESNÝ ROZSAH VZEJDE Z PRŮZKUMU UMÍSTĚNÍ SMĚRU ODTOKU Z PATNÍHO KOLENA.
- B-19

ODSTRANĚNÍ STÁVAJÍCÍHO OKAPOVÉHO CHODNÍČKU.
- B-25

ODSTRANĚNÍ VYZNAČENÉ ČÁSTI STÁVAJÍCÍHO KZS. PŘI ODSTRAŇOVÁNÍ JE NUTNÉ PROVÉST ODBORNĚ ŠETRNÉ ZAŘÍZNUTÍ KONTAKTNÍHO ZATEPLOVACÍHO SYSTÉMU. PŘI PROVÁDĚNÍ NÁVAZNOSTI NOVÉHO KZS BUDOU DO STÁVAJÍCÍHO KZS BUDOU DLE POTŘEBY PROVEDENY DODATEČNÉ ZÁŘEZY PRO PROVÁZÁNÍ S NOVÝM KZS.
- B-29

ODSTRANĚNÍ VYZNAČENÉ ČÁSTI STÁVAJÍCÍHO KZS. PŘI ODSTRAŇOVÁNÍ JE NUTNÉ PROVÉST ODBORNĚ ŠETRNÉ ZAŘÍZNUTÍ KONTAKTNÍHO ZATEPLOVACÍHO SYSTÉMU.
- B-31

ODSTRANĚNÍ SKLOPNÝCH KOVOVÝCH OKEN, BEZ INTERIÉROVÉHO PARAPETU, ROZMĚRY 500/750 mm, ODSTRANĚNÍ EXTERIÉROVÉHO PLECHOVÉHO PARAPETU, ODSTRANĚNÍ EXTERIÉROVÉ POVRCHOVÉ ÚPRAVY (OMÍTKY) OSTĚNÍ A NADPRAŽÍ
- B-32

ODSTRANĚNÍ STÁVAJÍCÍHO OPLECHOVÁNÍ ATIKY, MATERIÁL POZINKOVANÝ PLECH
- B-33

ODSTRANĚNÍ PODOKAPNÍHO ŽLABU, MATERIÁL POZINKOVANÝ PLECH
- B-34

ODSTRANĚNÍ DEŠŤOVÉHO ODPADU, MATERIÁL POZINKOVANÝ PLECH
- B-35

ODSTRANĚNÍ ZÁVĚTRNÉ LIŠTY, MATERIÁL POZINKOVANÝ PLECH

- B-36

ODSTRANĚNÍ STÁVAJÍCÍHO VÝLEZU NA STŘECHU - POKLOP VČETNĚ RÁMU A BETONOVÉ STŘEŠNÍ NADEZDÍVKY STŘEŠNÍHO VÝLEZU, VÝŠKA CCA 600mm
- B-37

ODSTRANĚNÍ STÁVAJÍCÍHO STOŽÁRU STA, ODSTRANĚNÍ ROZNÁŠECÍCH BETONOVÝCH KVÁDRŮ
- B-38

ODSTRANĚNÍ STÁVAJÍCÍHO VYÚSTĚNÍ VĚTRACÍHO POTRUBÍ
- B-39

ODSTRANĚNÍ STÁVAJÍCÍCH STŘEŠNÍCH VTOKŮ
- B-40

ODSTRANĚNÍ NÁSTŘEŠNÍ ČÁSTI HROMOSVODU VČETNĚ PODKLADNÍCH BETONOVÝCH KUŽELŮ
- B-41

ODSTRANĚNÍ ATIKOVÉHO PREFABRIKOVANÉHO PANELU TVARU L, ROZMĚŘ 650x550mm TL.150mm (NAD BOLETICKÝMI PANELY)
- B-42

ODSTRANĚNÍ ATIKY VYZDĚNÉ Z CIHEL CDm
- B-43

ODSTRANĚNÍ ATIKY Z PLYNOSILIKÁTOVÉHO ZDIVA
- B-44

ODSTRANĚNÍ KOMPLETNÍHO SOUVRSTVÍ STŘEŠNÍHO PLÁŠTĚ
SKLADBA STŘECHY:
- NATAVENÉ HYDROIZOLAČNÍ PÁSY (PŘEDPOKLAD 3 VRSTVY) - ODSTRANIT
- CEMENTOVÝ POTĚR tl. 20mm - ODSTRANIT
- PLYNOSILIKÁTOVÉ DESKY tl. 150mm - ODSTRANIT
- SPÁDOVÝ PODSYP ZE ŠKVÁRY tl. 50-300mm (HLAVNÍ STŘECHA) A tl.50-165mm (STŘEŠNÍ SVĚTLÍK) - ODSTRANIT
- STROPNÍ ŽELEZOBETONOVÁ PANELOVÁ KONSTRUKCE - PONECHAT
- B-45

ODSTRANĚNÍ ATIKY Z PROSTÉHO BETONU
- B-46

OŠKRABÁNÍ VÝMALBY STĚN A STROPU V CELÉM ROZSAHU PROSTORU STŘEŠNÍHO SVĚTLÍKU
- B-47

DEMONTÁŽ SOLÁRNÍHO OHŘÍVAČE VODY, DEMONTÁŽ BETONOVÝCH ROZNÁŠECÍCH TRÁMKŮ, USKLADNĚNÍ PRO ZPĚTNOU MONTÁŽ
- | — | — | — | — ODSTRANĚNÍ NÁSTŘEŠNÍ ČÁSTI HROMOSVODU VČETNĚ PODKLADNÍCH BETONOVÝCH KUŽELŮ
- B-51

ODSTRANĚNÍ KRAJNÍ ČÁSTI OPLECHOVÁNÍ ATIKY - CELÝ DÍL AŽ KE SPOJI - CCA 2,0m
- B-52

ZAŘÍZNUTÍ STÁVAJÍCÍ HYDROIZOLACE VE VHODNÉM MÍSTĚ U NAPOJENÍ NA FASÁDU OBJEKTU, PŘÍPRAVA PRO NAPOJENÍ NOVÉ HYDROIZOLACE. ODSTRANĚNÍ ČÁSTI SKLADBY STŘECHY A ATIKY KRČKU PRO UMOŽNĚNÍ PROVEDENÍ NOVÉ VYZDÍVKY OBVODOVÉ STĚNY.
- B-61

DEMONTÁŽ OCELOVÉ KONSTRUKCE EXTERIÉROVÉHO SUŠÁKU NA PRÁDLO
- B-62

DEMONTÁŽ OCELOVÉ KONSTRUKCE KRYTÉHO STÁNÍ PRO KOLA
- B-63

DEMONTÁŽ STÁVAJÍCÍ BETONOVÉ DLAŽBY, USKLADNĚNÍ PRO ZPĚTNOU MONTÁŽ
- B-64

ODSTRANĚNÍ DEŠŤOVÉHO ODPADU
- B-65

ODSTRANĚNÍ KOVOVÉ VĚTRACÍ MŘÍŽKY
- B-71

ODSTRANĚNÍ STÁVAJÍCÍ SVISLÉ HYDROIZOLACE SUTERÉNNÍCH STĚN A OCHRANNÉ HYDROIZOLAČNÍ PŘIZDÍVKY Z CIHEL P10, TL.150mm
- B-72

ODHALENÍ STÁVAJÍCÍHO DRENÁŽNÍHO SYSTÉMU, KONTROLA STAVU A OVĚŘENÍ FUNČNOSTI SYSTÉMU
- B-73

ODSTRANĚNÍ STÁVAJÍCÍ DRENÁŽNÍ ŠACHTY
- B-74

LAMPA VEŘEJNÉHO OSVĚTLENÍ - NUTNO PROVĚŘIT TRASU PODZEMNÍHO PŘÍPOJNÉHO VEDENÍ; DEMONTÁŽ VLASTNÍ LAMPY VEŘEJNÉHO OSVĚTLENÍ BUDE DOZOROVAT ODBORNÁ OSOBA URČENÁ PROVOZOVATELEM SÍTĚ, USKLADNĚNÍ PRO ZPĚTNOU MONTÁŽ
- B-81

ODSTRANĚNÍ ŽELEZOBETONOVÉHO ANGLICKÉHO DVORKU
- B-82

DEMONTÁŽ SUTERÉNNÍHO OKNA, KOVOVÝ RÁM, ROZMĚRY 2350/1450 mm, ODSTRANĚNÍ EXTERIÉROVÉ POVRCHOVÉ ÚPRAVY OSTĚNÍ A NADPRAŽÍ

- B-83

DEMONTÁŽ SUTERÉNNÍHO OKNA, KOVOVÝ RÁM, ROZMĚRY 1240/600 mm, ODSTRANĚNÍ EXTERIÉROVÉ POVRCHOVÉ ÚPRAVY OSTĚNÍ A NADPRAŽÍ
- B-84

DEMONTÁŽ SUTERÉNNÍHO OKNA, KOVOVÝ RÁM, ROZMĚRY 1200/600 mm, ODSTRANĚNÍ EXTERIÉROVÉ POVRCHOVÉ ÚPRAVY OSTĚNÍ A NADPRAŽÍ

LEGENDA STÁVAJÍCÍCH KONSTRUKCÍ

- S-01

STÁVAJÍCÍ OBVODOVÁ STĚNA Z PLYNOSILIKÁTOVÝCH TVÁRNIC ZATEPLENÁ KONTAKTNÍM ZATEPLOVACÍM SYSTÉMEM, IZOLANT - EPS TL. 120 mm
- S-02

STÁVAJÍCÍ DVEŘE SE ZVÝŠENOU POŽÁRNÍ ODOLNOSTÍ, ROZMĚRY 1600/2100 mm
- S-03

PLASTOVÉ OKNO,ROZMĚRY 1200/1500 mm BARVA BÍLÁ, PARAPET POZINKOVANÝ PLECH
- S-04

OBVODOVÝ PLÁŠŤ SPOJOVACÍ CHODBY MEZI SEVERNÍM A JIŽNÍM PAVILONEM, PLÁŠŤ VYZDĚN Z KERAMICKÝCH TVÁRNIC POROTHERM TL. 250 mm A ZATEPLEN EPS TL. 100 mm
- S-05

OBVODOVÝ PLÁŠŤ SPOJOVACÍ CHODBY ZE SEVERNÍHO PAVILONU DO VSTUPNÍ HALY ŠKOLY, PLÁŠŤ VYZDĚN Z KERAMICKÝCH TVÁRNIC TL. 250 mm
- S-06


STÁVAJÍCÍ OBVODOVÁ STĚNA ZE ŽELEZOBETONU TL.200mm ZATEPLENÁ DESKAMI HERAKLIT TL.50mm
- S-11

STÁVAJÍCÍ PLASTOVÉ DVEŘE, ROZMĚRY 1600/2100 mm
- S-21


VZROSTLÝ STROM - BUDE OCHRÁNĚN PŘED VLIVY STAVBY
- S-31

STÁVAJÍCÍ SKLADBA STŘEŠNÍHO PLÁŠTĚ PO REKONSTRUKCI, STŘEŠNÍ KRYTINA Z mPVC, SKLADBA NENÍ ZNÁMA

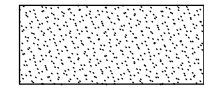
LEGENDA STÁVAJÍCÍCH HMOT



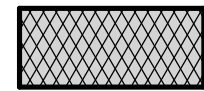
NOSNÉ ŽELEZOBETONOVÉ KONSTRUKCE



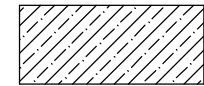
ZDIVO Z PLYNOSILIKÁTOVÝCH TVÁRNIC



CIHELNÉ PŘÍČKY Z DUTÝCH TVÁRNIC



KONTAKTNÍ ZATEPLOVACÍ SYSTÉM V PROVEDENÍ ETICS, IZOLANT - EXPANDOVANÝ FASÁDNÍ POLYSTYREN, tl. 120 mm

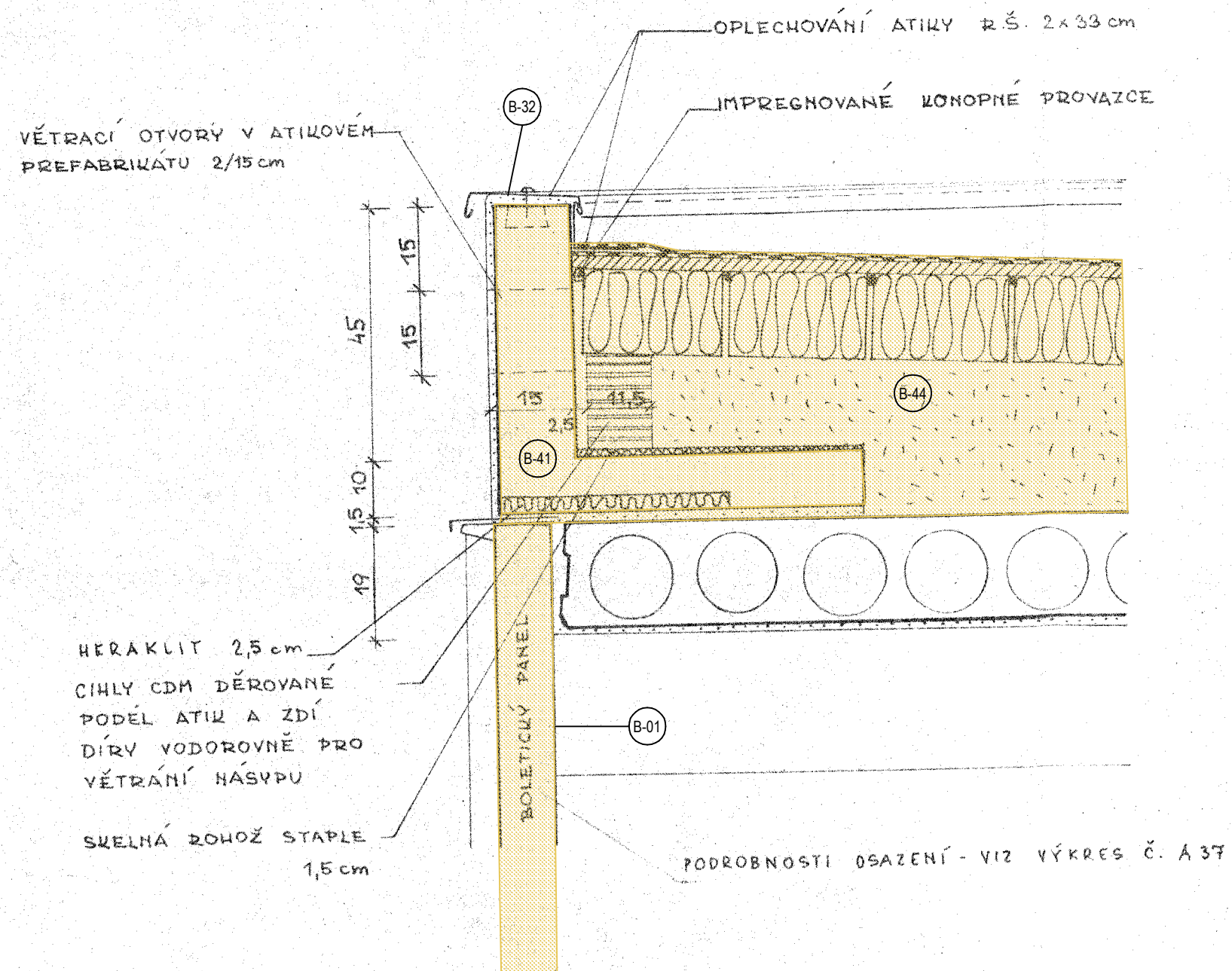


KONSTRUKCE Z PROSTÉHO BETONU

LEGENDA PRO STÁVAJÍCÍ STAV A BOURACÍ PRÁCE

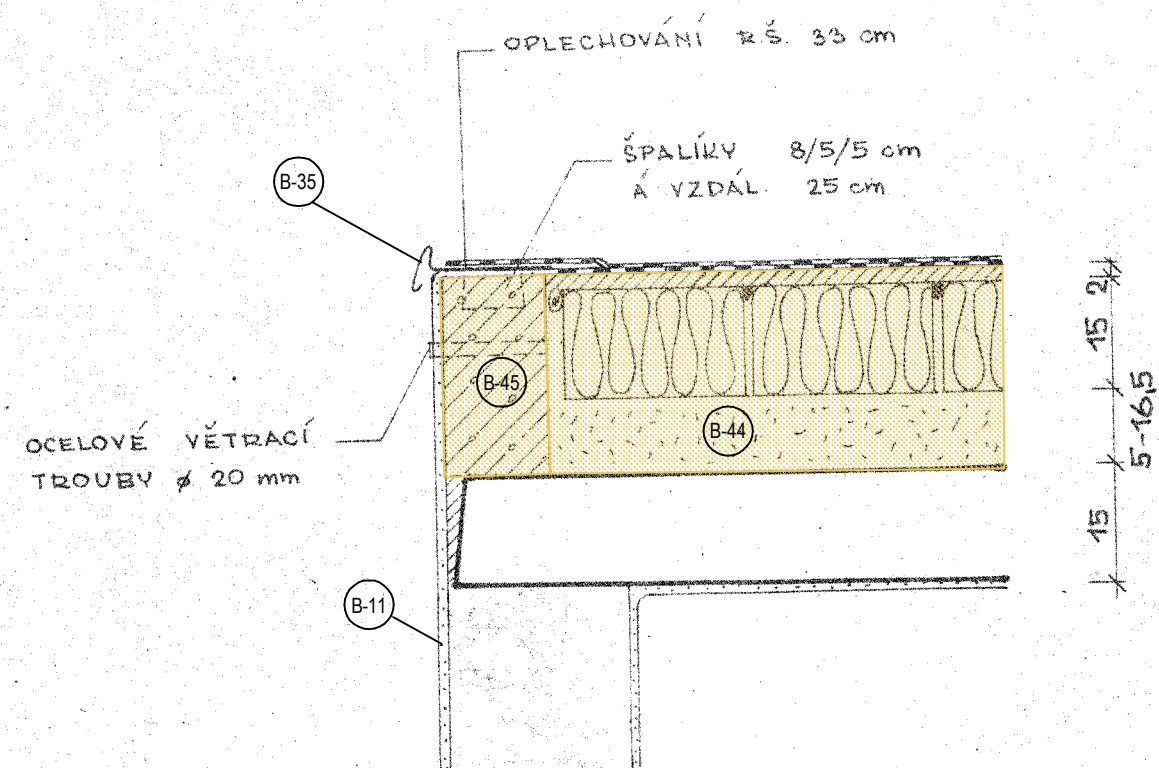
DETAIL A - ATIKA HLAVNÍ STŘEŠNÍ ROVINY - STÁVAJÍCÍ STAV

MĚŘÍTKO 1:10



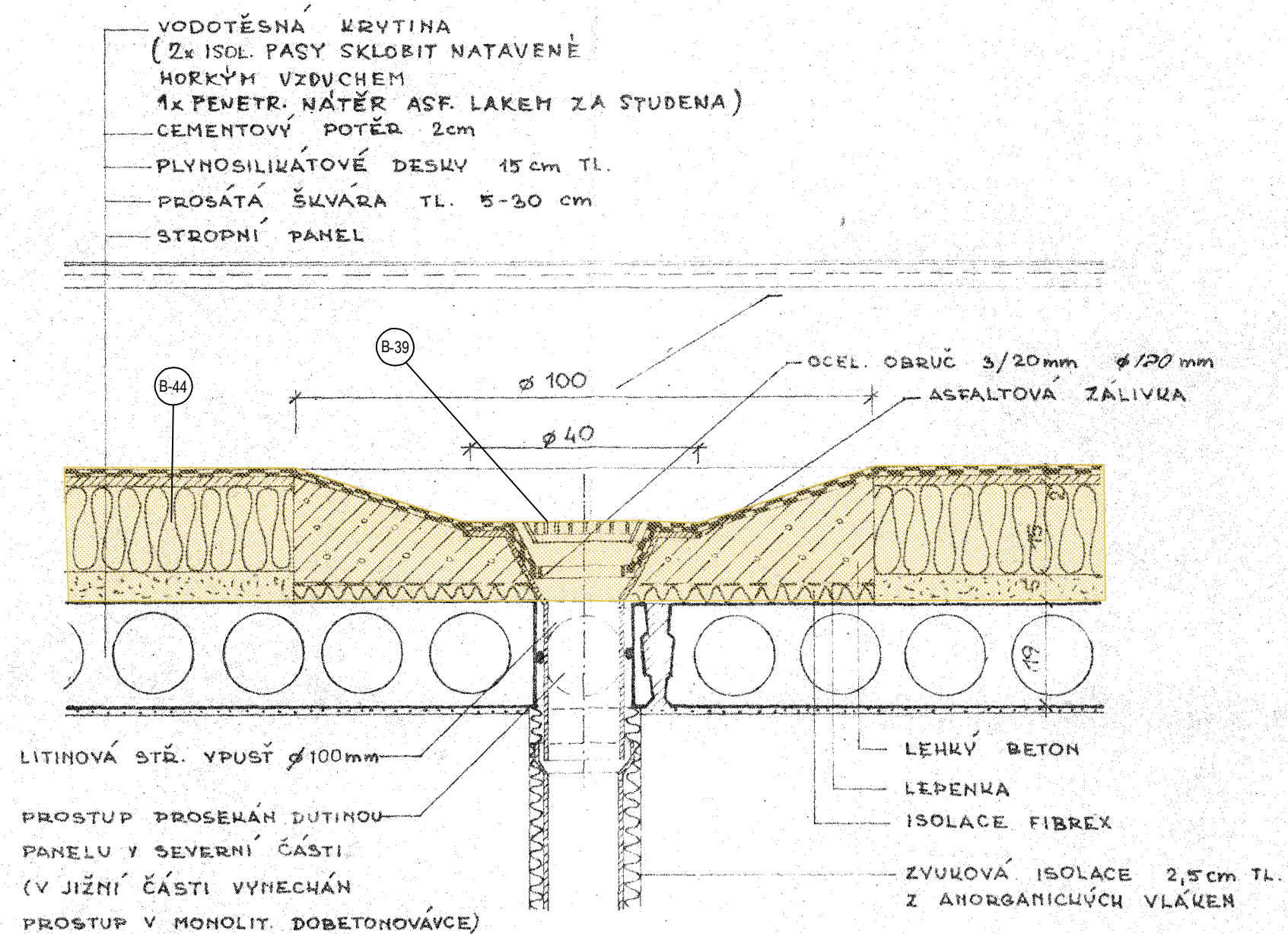
DETAIL B - ATIKA ZDĚNÉHO SVĚTLÍKU - STÁVAJÍCÍ STAV

MĚŘÍTKO 1:10

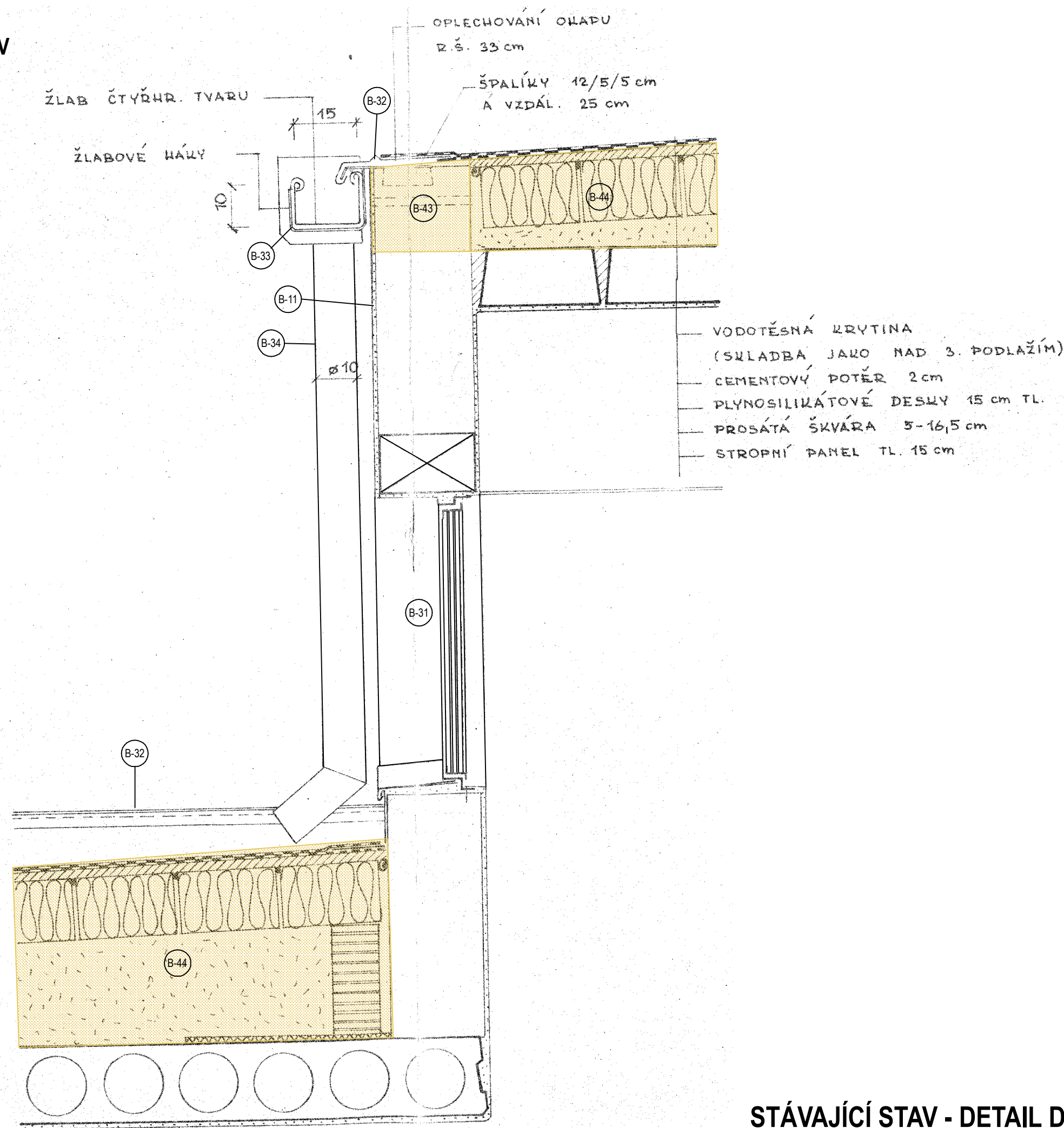


DETAIL C - STŘEŠNÍ VTOK - STÁVAJÍCÍ STAV

MĚŘÍTKO 1:10

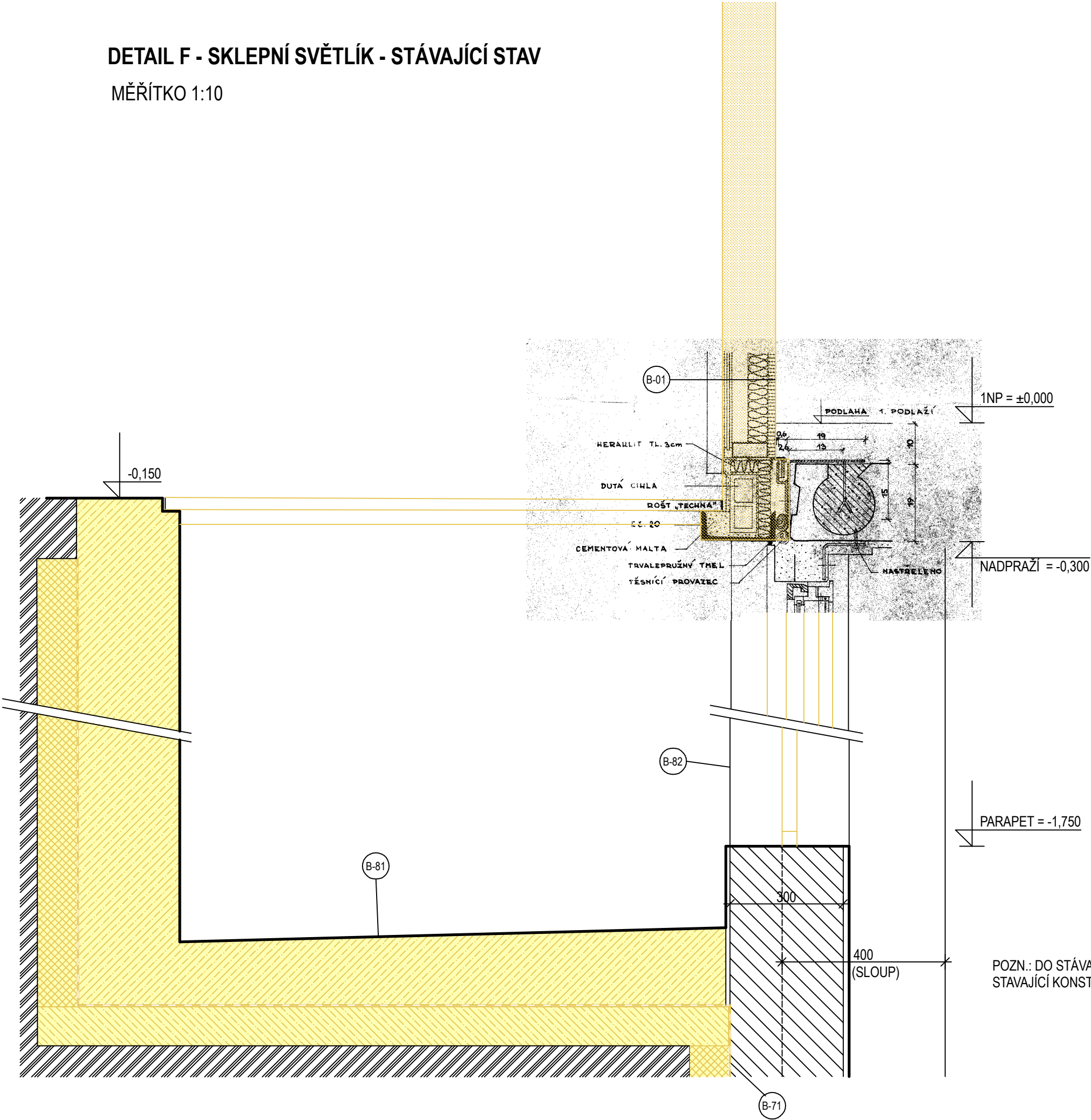


DETAIL D - STĚNA SVĚTLÍKU - STÁVAJÍCÍ STAV
MĚŘÍTKO 1:10



STÁVAJÍCÍ STAV - DETAIL D

DETAIL F - SKLEPNÍ SVĚTLÍK - STÁVAJÍCÍ STAV
MĚŘÍTKO 1:10



LEGENDA NAVRŽENÝCH ÚPRAV

KONTAKTNÍ ZATEPLOVACÍ SYSTÉM

- A14

KONTAKTNÍ ZATEPLOVACÍ SYSTÉM Z EPS
(ČÍSLO ZA PÍSMENEM SKLADBY V BUBLINĚ OZNAČUJE TLOUŠŤKU IZOLANTU V CENTIMETRECH)

 - OČIŠTĚNÝ A PŘIPRAVENÝ PODKLAD
 - PENETRACE PODKLADU
 - LEPÍCÍ TMEL
 - TEPELNÁ IZOLACE - EPS-F 70
 - ARMOVACÍ VRSTVA - BEZCEMENTOVÝ ARMOVACÍ TMEL + VLOŽENÁ VÝZTUŽNÁ SÍŤOVINA
 - PENETRACE POD OMÍTKY S PIGMENTACÍ V ODSŤINU VRCHNÍ OMÍTKY, PRODYŠNÁ PRO VODNÍ PÁRY
 - VRCHNÍ ORGANICKÁ OMÍTKA, ZRNITOST 2,0 mm (EXTERIÉR)
- B10

KONTAKTNÍ ZATEPLOVACÍ SYSTÉM SOKLU
(ČÍSLO ZA PÍSMENEM SKLADBY V BUBLINĚ OZNAČUJE TLOUŠŤKU IZOLANTU V CENTIMETRECH)

 - OČIŠTĚNÝ A PŘIPRAVENÝ PODKLAD
 - PENETRACE PODKLADU
 - LEPÍCÍ HYDROIZOLAČNÍ SYSTÉMOVÁ STĚRKA
 - IZOLAČNÍ SOKLOVÉ DESKY XPS 300 SF
 - ARMOVACÍ VRSTVA SE ZVÝŠENOU MECHANICKOU ODOLNOSTÍ - BEZCEMENTOVÝ ARMOVACÍ TMEL S VLOŽENOU ZESÍLENOU ARMOVACÍ SÍŤOVINOU NA SRAZ + VÝZTUŽNÁ SÍŤOVINA
 - 2x HYDROIZOLAČNÍ NÁTĚR
 - PENETRACE POD FINÁLNÍ SOKLOVOU OMÍTKOVINU V ODSŤINU VRCHNÍ OMÍTKY
 - FINÁLNÍ SOKLOVÁ ORGANICKÁ KAMÍNKOVÁ OMÍTKA (EXTERIÉR)
- C14

KONTAKTNÍ ZATEPLOVACÍ SYSTÉM Z EPS SE ZVÝŠENOU MECHANICKOU ODOLNOSTÍ
(ČÍSLO ZA PÍSMENEM SKLADBY V BUBLINĚ OZNAČUJE TLOUŠŤKU IZOLANTU V CENTIMETRECH)

 - OČIŠTĚNÝ A PŘIPRAVENÝ PODKLAD
 - PENETRACE PODKLADU
 - LEPÍCÍ TMEL
 - TEPELNÁ IZOLACE - EPS-F 70
 - ARMOVACÍ VRSTVA SE ZVÝŠENOU MECHANICKOU ODOLNOSTÍ - BEZCEMENTOVÝ ARMOVACÍ TMEL S VLOŽENOU ZESÍLENOU ARMOVACÍ SÍŤOVINOU NA SRAZ + VÝZTUŽNÁ SÍŤOVINA
 - PENETRACE POD OMÍTKY S PIGMENTACÍ V ODSŤINU VRCHNÍ OMÍTKY, PRODYŠNÁ PRO VODNÍ PÁRY
 - VRCHNÍ ORGANICKÁ OMÍTKA, ZRNITOST 2,0 mm (EXTERIÉR)
- D10

ZATEPLENÍ SOKLOVÉ NADSTŘEŠNÍ ČÁSTI
(ČÍSLO ZA PÍSMENEM SKLADBY V BUBLINĚ OZNAČUJE TLOUŠŤKU IZOLANTU V CENTIMETRECH)

 - OČIŠTĚNÝ A PŘIPRAVENÝ PODKLAD
 - PENETRACE PODKLADU
 - LEPÍCÍ TMEL
 - IZOLAČNÍ SOKLOVÉ DESKY XPS 300 SF, tl. 100 mm LEPENÉ CELOPLOŠNĚ
 - CEMENTOTŘÍSKOVÁ DESKA TL. 18mm KOTVENÁ PŘES TEPELNOU IZOLACI DO PÓROBETONOVÉHO ZDIVA
 - ASFALTOVÝ SAMOLEPICÍ PÁS Z MODIFIKOVANÉHO SBS ASFALTU
 - ASFALTOVÝ PÁS Z MODIFIKOVANÉHO SBS ASFALTU S BRÍDLICOVÝM POSYPEM, min. plošná hmotnost 4 500 g/m² (EXTERIÉR)
- 140

DOPLŇUJÍCÍ GRAFICKÁ ZNAČKA OZNAČUJÍCÍ TLOUŠŤKU ZATEPLENÍ - ŠIPKA OZNAČUJE ZATEPLENÍ ROVINY KOLMĚ K HROTU ŠIPKY; ČÍSLO URČUJE TLOUŠŤKU TEPELNÉ IZOLANTU V MILIMETRECH; U OSTĚNÍ ČÍSLO URČUJE PŘESA H KZS PŘES RÁM VÝPLNĚ OTVORU

OSTATNÍ ÚPRAVY

- N-01

STÁVAJÍCÍ OBVODOVÁ STĚNA Z PLYNOSILIKÁTOVÝCH TVÁRNIC SE STÁVAJÍCÍM KZS S IZOLANTEM EPS TL.120mm BUDE OČIŠTĚNA, ODMAŠTĚNAA PŘIPRAVENA JAKO PODKLAD PRO SKLADBU:

 - PENETRACE PODKLADU
 - ORGANICKÝ LEPÍCÍ TMEL - CELOPLOŠNÉ LEPENÍ EPS
 - TEPELNÁ IZOLACE - EPS-100 F, tl. 20 mm
 - ARMOVACÍ VRSTVA - BEZCEMENTOVÝ ARMOVACÍ TMEL+ VLOŽENÁ VÝZTUŽNÁ SÍŤOVINA
 - PENETRACE POD OMÍTKY S PIGMENTACÍ V ODSŤINU VRCHNÍ OMÍTKY, PRODYŠNÁ PRO VODNÍ PÁRY
 - VRCHNÍ ORGANICKÁ OMÍTKA, ZRNITOST 2,0 mm (EXTERIÉR)
- N-02

STÁVAJÍCÍ OBVODOVÁ STĚNA Z PLYNOSILIKÁTOVÝCH TVÁRNIC SE STÁVAJÍCÍM KZS S IZOLANTEM EPS TL.120mm BUDE OČIŠTĚNA, ODMAŠTĚNAA PŘIPRAVENA JAKO PODKLAD PRO SKLADBU:

 - PENETRACE POD OMÍTKY S PIGMENTACÍ V ODSŤINU VRCHNÍ OMÍTKY, PRODYŠNÁ PRO VODNÍ PÁRY
 - SJEDNOCUJÍCÍ FASÁDNÍ NÁTĚR (EXTERIÉR)
- N-06

ZPĚTNÁ MONTÁŽ TĚLES ÚT (PODROBNĚJI VIZ ČÁST **FÚT**), OPATŘENO NOVÝM NÁTĚREM, NOVÉ KOTVENÍ DO OBVODOVÉ ZDI, NOVÉ PŘIPOJOVACÍ POTRUBÍ. NOVÉ STOUPACÍ POTRUBÍ V PŮVODNÍM UMÍSTĚNÍ BUDE SKRYTO PŘÍLOŽNOU SDK KONSTRUKCÍ DVOJITĚ OPLÁŠTĚNOU S VÝZTUHOU PRO UKOTVENÍ PARAPETU. ŽELEZOBETONOVÝ NOSNÝ SLOUP BUDE OBLOŽEN SDK DESKAMI, KOTVENÝMI DO TMELOVÉHO LOŽE, SDK DESKY PROCHÁZÍ DO OSTĚNÍ OKEN (ZAČIŠTĚNÍ OKENNÍHO RÁMU). SPÁRA OKNO-SDK BUDE TMELENA AKRYLÁTOVÝM TMELEM.

Z

301

ŽEBROVÁ OTOPNÁ TĚLESA BUDOU OPATŘENA OCHRANNÝM KRYTEM
- N-07

VYSÁTÍ PŘEBROUŠENÉ PODLAHY, PENETRACE PODKLADU, VYROVNÁVACÍ SAMONIVELAČNÍ STĚRKA, NOVÁ PODLAHOVÁ KRYTINA Z VINYLU - TRÍDA ZÁTĚŽE 33, CELOPLOŠNĚ LEPENO. VČETNĚ OSAZENÍ NOVÝCH DŘEVĚNÝCH PODLAHOVÝCH LIŠŤ VÝŠKY 80mm. DEKOR A BAREVNÝ ODSŤÍN BUDE PŘED REALIZACÍ VYBRÁN ZÁSTUPCEM INVESTORAA PROJEKTANTEM Z PŘEDLOŽENÉHO VZORNÍKU.

N-08

NOVÁ VÝMALBA CELÉ MÍSTNOSTI (STĚNY + STROP) VČETNĚ VYSRAVENÍ A PENETRACE PODKLADU, ZAKRYTÍ PEVNÉHO VYBAVENÍ A ZÁVĚREČNÉHO ÚKLIDU. BAREVNÝ ODSŤÍN BUDE PŘED REALIZACÍ VYBRÁN ZÁSTUPCEM INVESTORA A PROJEKTANTEM Z PŘEDLOŽENÉHO VZORNÍKU.

N-09

ZEDNICKÉ ZAČIŠTĚNÍ OMÍTKY PO ODSTRANĚNÍ DŘEVĚNÉ GARNIŽE

N-17

NOVÁ KONSTRUKCE PODLAHY, TLOUŠŤKA 100 mm SKLADBA:

 - EXTRUDOVANÝ POLYSTYREN (VHODNÝ DO PODLAH), 40mm (ALT. 30mm - DLE SKUTEČNÝCH VÝŠKOVÝCH POMĚRŮ)
 - SEPARAČNÍ FÓLIE
 - BETONOVÁMAZANINATL.50-55mmSE SÍTKARI100x100x5mmSPONAMIPROPOJENÁSESTÁVAJÍCÍ BETONOVOU PODLAHOU, SLÍCOVANÁ S PŮVODNÍ PODLAHOU
 - KERAMICKÁ DLAŽBA OBDOBNÉHO CHARAKTERU JAKO STÁVAJÍCÍ PŘILEHLÁ

POZN.: MEZI NOVÉ VYZDĚNOU OBVODOVOU STĚNU A NOVOU KONSTRUKCÍ PODLAHY BUDE VLOŽENA DILATAČNÍ PÁSKA tl. 5 mm Z PĚNOVÉHO POLYETHYLENU S UZAVŘENOU BUNĚČNOU STRUTUROU

N-20

OBNOVA KERAMICKÝCH OBKLADŮ V PŮVODNÍ BARVĚ, ROZMĚRU A DEKORU, ROZSAH DLE SKUTEČNOSTI.

N-22

STÁVAJÍCÍ OBVODOVÁ STĚNA Z PLYNOSILIKÁTOVÝCH TVÁRNIC SE STÁVAJÍCÍM KZS S IZOLANTEM EPS TL.120mm BUDE OČIŠTĚNA, ODMAŠTĚNA A PŘIPRAVENA JAKO PODKLAD PRO SKLADBU:

 - PENETRACE PODKLADU
 - ORGANICKÝ LEPÍCÍ TMEL - CELOPLOŠNÉ LEPENÍ EPS
 - TEPELNÁ IZOLACE - EPS-100 F, tl. 20 mm
 - ARMOVACÍ VRSTVA SE ZVÝŠENOU MECHANICKOU ODOLNOSTÍ - BEZCEMENTOVÝ ARMOVACÍ TMEL + VLOŽENÁ VÝZTUŽNÁ TKANINA + ZESÍLENÁ ARMOVACÍ SÍŤOVINA
 - PENETRACE POD OMÍTKY S PIGMENTACÍ V ODSŤINU VRCHNÍ OMÍTKY, PRODYŠNÁ PRO VODNÍ PÁRY
 - VRCHNÍ ORGANICKÁ OMÍTKA, ZRNITOST 2,0 mm

N-27

ZPĚTNĚ PŘEVĚDĚNÍ BETONOVÉ DLAŽBY V CELÉM PŮVODNÍM PŮDORYSNÉM ROZSAHU, DOPLNĚNÍ DLAŽBY CCA Z 25-TI %, DLAŽBA VYSPÁDOVÁNA DO CENTRICKY UMÍSTĚNÉHO VTOKU, KTERÝ BUDE NAPOJEN NA DRENÁŽNÍ SYSTÉM OBJEKTU

N-28

ZPĚTNÁ MONTÁŽ KRYTÉHO STÁNÍ PRO KOLA, DOVYBAVENÍ PODPĚR O KOTEVNÍ DESKY PRO FIXACI K DLAŽBĚ. DOPLNĚNÍ O VÝROBEK

KL

321

N-31

ZPĚTNÁ MONTÁŽ LAMPY VEŘEJNÉHO OSVĚTLENÍ, OSAZENÍ A PŘIPOJENÍ BUDE PROVÁDĚT ODBORNÝ PRACOVNÍK POVĚŘENÝ PROVOZOVATELEM SÍTĚ

N-41

ZPĚTNÁ MONTÁŽ SOLÁRNÍHO OHŘÍVAČE VODY, DOPLNĚNÝ BETONOVÉ PATKY Ø300mm TL.100-150mm PRO UKOTVENÍ OHŘÍVAČE, PODLOŽENÍ GEOTEXTILÍI. ZNOVUZAPOJENÍ SOLÁRNÍHO OHŘEVU VIZ ČÁST **FÚT**.

N-61

NOVÁ BETONOVÁ KONTROLNÍ A ČISTÍCÍ ŠACHTA DRENÁŽNÍHO SYSTÉMU, VNITŘNÍ PRŮMĚR 1000mm, UKONČENÁ KONUSEM S LITINOVÝM POCHOZÍM POKLOPEM ø600mm. ŠACHTA VYBAVENA STUPADLY DLE EN13101 NEBO ČSN 743282. ŠACHTA VYBAVENA KALOVÝM PROSTOREM HLOUBKY 300mm.

N-62

NOVÁ PLASTOVÁ KONTROLNÍ ŠACHTA DRENÁŽNÍHO SYSTÉMU, VNITŘNÍ PRŮMĚR 315 mm, ŠACHTA VYBAVENA KALOVÝM PROSTOREM HLOUBKY 300mm. POKLOP LITINOVÝ, POCHOZÍ.

N-63

NOVÉ PLASTOVÉ TRUBKY DRENÁŽNÍHO SYSTÉMU, PRŮMĚR TRUBEK 160mm, MINIMÁLNÍ SPÁD 0,5%. DRUH PERFORACE POTRUBÍ BUDE STANOVEN DLE ZJIŠTĚNÉ PROPUSTNOSTI ZEMINY. TRUBKY BUDOU ULOŽENY NA VYSPÁDOVANÝ PODKLADNÍ BETON. DRENÁŽNÍ TĚLESO BUDE OD OKOLNÍ ZEMINY ODDĚLENO GEOTEXTILÍI, MIN. PLOŠNÁ HMOTNOST 300 g/m². PODROBNÉ ZOBRAZENÍ VIZ **FAR.19 - KATALOG DETAILŮ**.

LEGENDA NOVÝCH HMOT

PÓROBETONOVÉ ZDIVO TL. 250 mm, PEVNOST P2 (500 kg/m³)

KONTAKTNÍ ZATEPLOVACÍ SYSTÉM V PROVEDENÍ ETICS, IZOLANT EXPANDOVANÝ FASÁDNÍ POLYSTYREN EPS 70 F

VYZDĚNÍ VYBOURANÝCH ČÁSTÍ PŘÍČEK Z CIHEL PLNÝCH NEBO DUTINOVÝCH

GRAFICKÉ VYZNAČENÍ PLOCHY K DOPLNĚNÍ (KONSTRUKCE V POHLEDU), DOPLNĚNO OZNAČENÍM DRUHU NOVÝCH ÚPRAV

POZNÁMKA:

- DO PŮVODNÍ PROJEKTOVÉ DOKUMENTACE Z ROKU 1974 KÓTOVANÉ V CENTIMETRECH JSOU DOPLNĚNÝ ZMĚNY KONSTRUKCÍ. NOVÉ KÓTOVÁNÍ JE V MILIMETRECH
 - V KRESBĚ VYZNAČENÉ DETAILS JSOU VYOBRAZENY VE VÝKRESOVÉ SLOŽCE **F.AR.19 - DETAILS**
 - V KRESBĚ JSOU NOVÉ VÝROBKY PSV VYZNAČENY SYMBOLEM

X

xxx

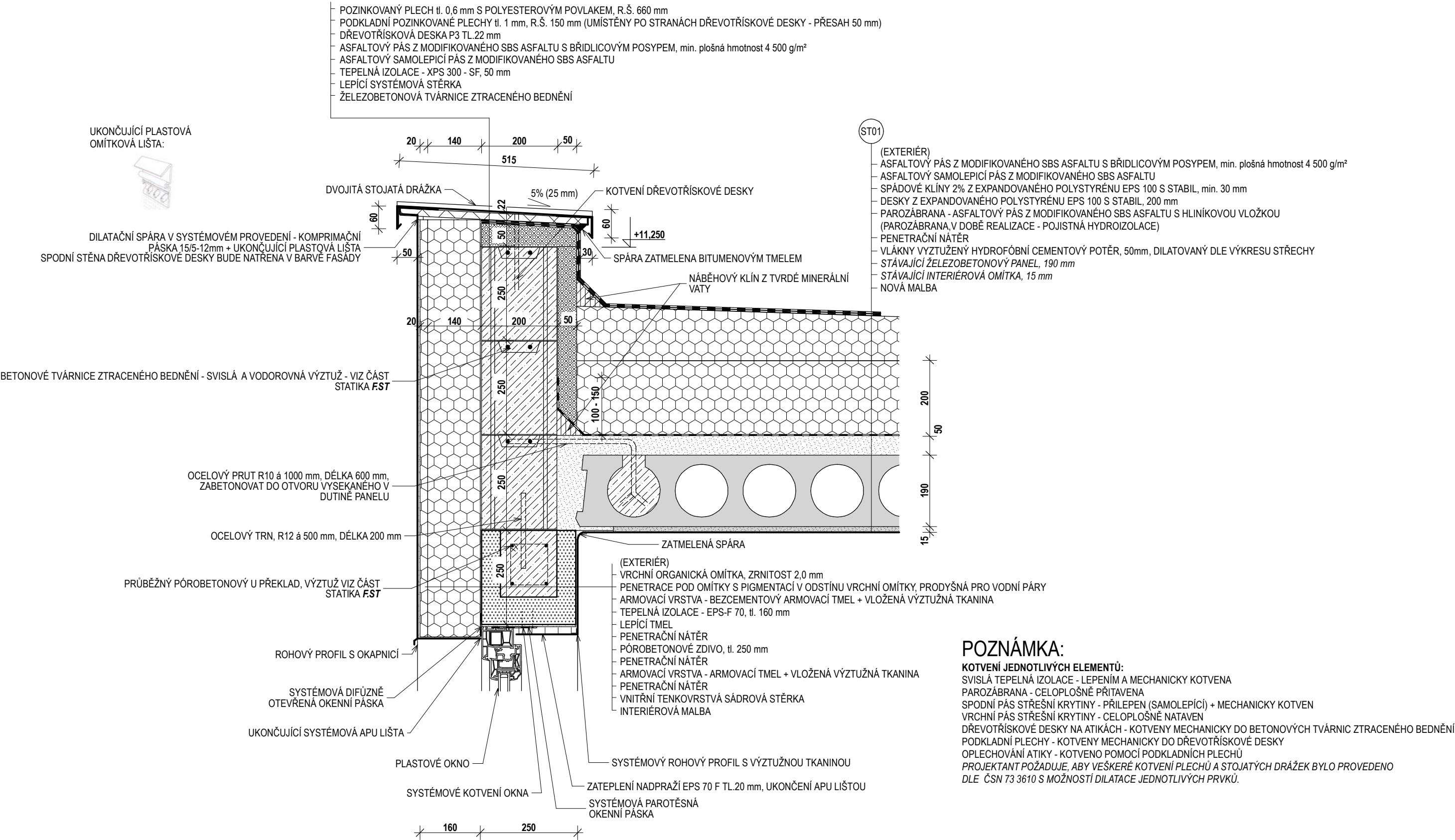
, VYOBRAZENY JSOU VE VÝKRESOVÉ SLOŽCE **F.AR.18 - VÝPIS VÝROBKŮ PSV** DLE ZNAČENÍ TEXTU V SYMBOLU

POZN. 1: DILATAČNÍ NAPOJENÍ STÁVAJÍCÍHO KZS POMOCÍ KOMPRIMOVANÉ DILATAČNÍ PÁSKY 30/13-24mm PRO OBJEKTOVÉ DILATACE, ŠÍŘE SPÁRY 15mm, UKONČUJÍCÍ HRANA NOVÉHO KZS OPATŘENA ROHOVÝM PROFILEM

LEGENDA PRO NOVÝ STAV

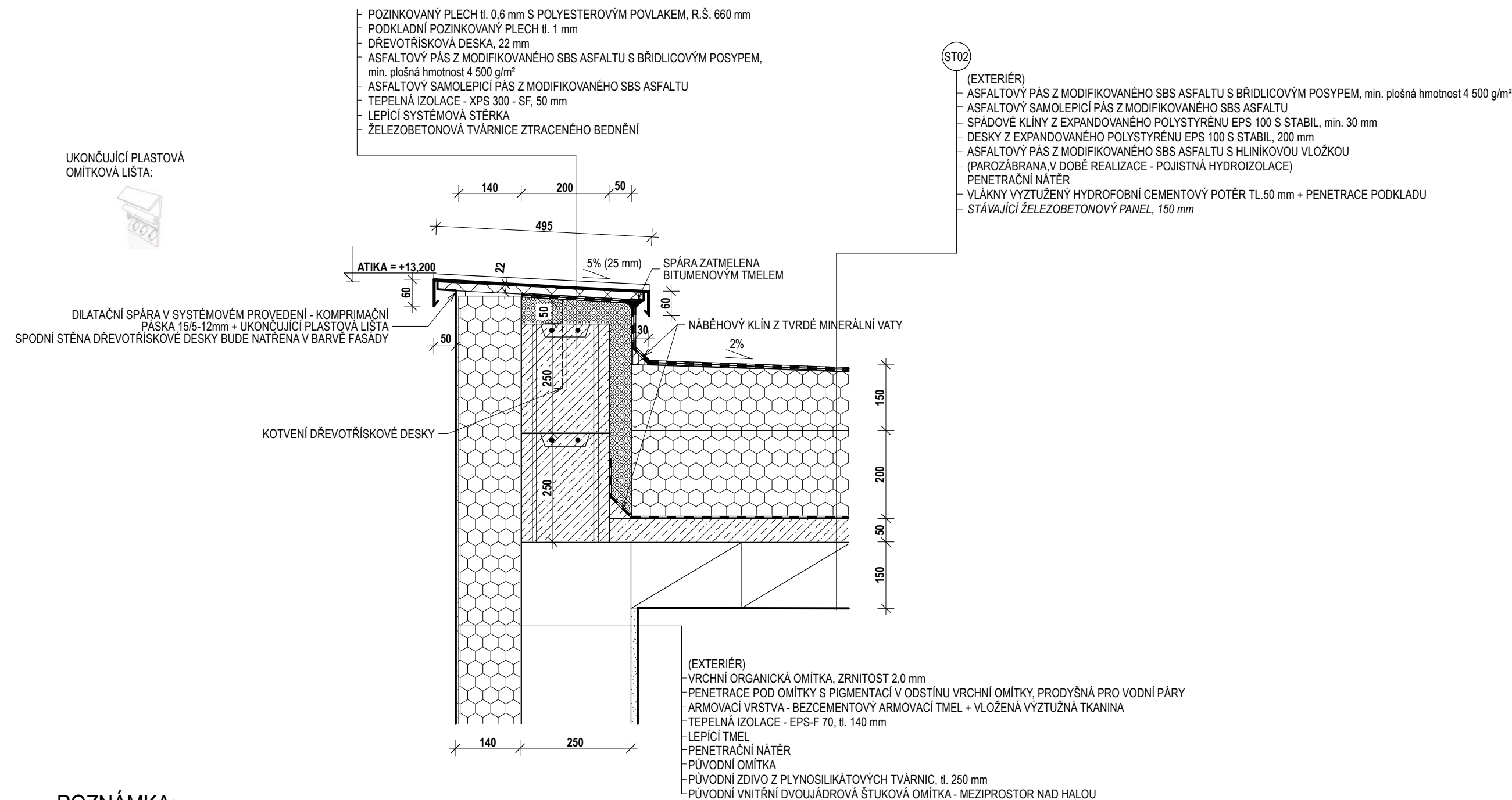
DETAIL A.1 - ATIKA HLAVNÍ STŘEŠNÍ ROVINY - NOVÝ STAV

MĚŘÍTKO 1:10



DETAIL B.1 - ATIKA ZDĚNÉHO SVĚTLÍKU - NOVÝ STAV

MĚŘÍTKO 1:10

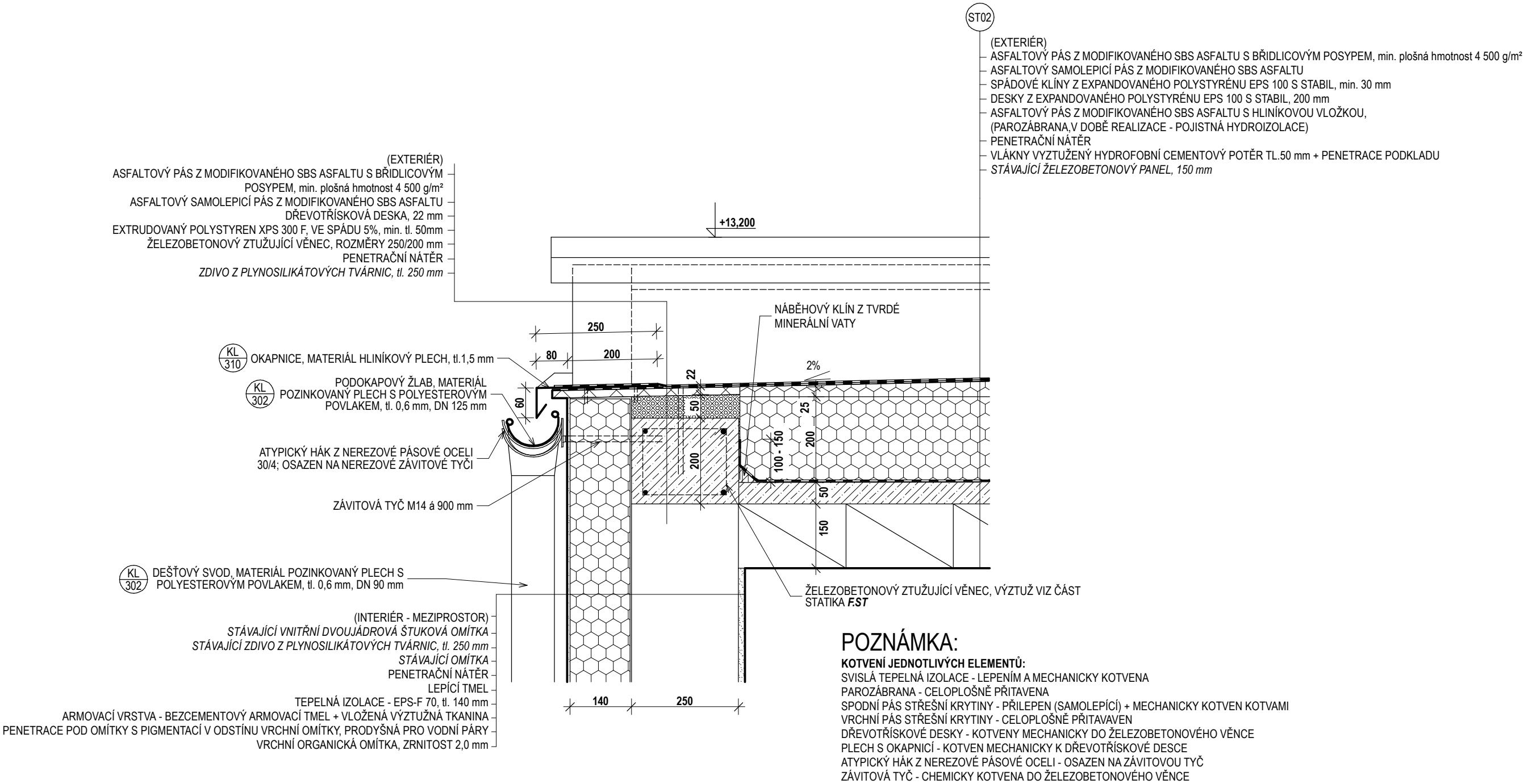


POZNÁMKA:

KOTVENÍ JEDNOTLIVÝCH ELEMENTŮ:
SVISLÁ TEPELNÁ IZOLACE - LEPENÍM A MECHANICKY KOTVENA
PAROZÁBRANA - CELOPLOŠNĚ NATAVENA
SPODNÍ PÁS STŘEŠNÍ KRYTINY - PŘÍLEPEN (SAMOLEPÍCÍ) + MECHANICKY KOTVEN
VRCHNÍ PÁS STŘEŠNÍ KRYTINY - CELOPLOŠNĚ NATAVEN
DŘEVOTŘÍSKOVÉ DESKY NA ATKÁCH - KOTVENY MECHANICKY DO BETONOVÝCH TVÁRNIC ZTRACENÉHO BEDNĚNÍ
PODKLADNÍ PLECHY - KOTVENY MECHANICKY DO DŘEVOTŘÍSKOVÉ DESKY
OPLECHOVÁNÍ ATIKY - KOTVENO POMOCÍ PODKLADNÍCH PLECHŮ
PROJEKTANT POŽADUJE, ABY VEŠKERÉ KOTVENÍ PLECHŮ A STOJATÝCH DRÁŽEK BYLO PROVEDENO
DLE ČSN 73 3610 S MOŽNOSTÍ DILATACE JEDNOTLIVÝCH PRVKŮ.

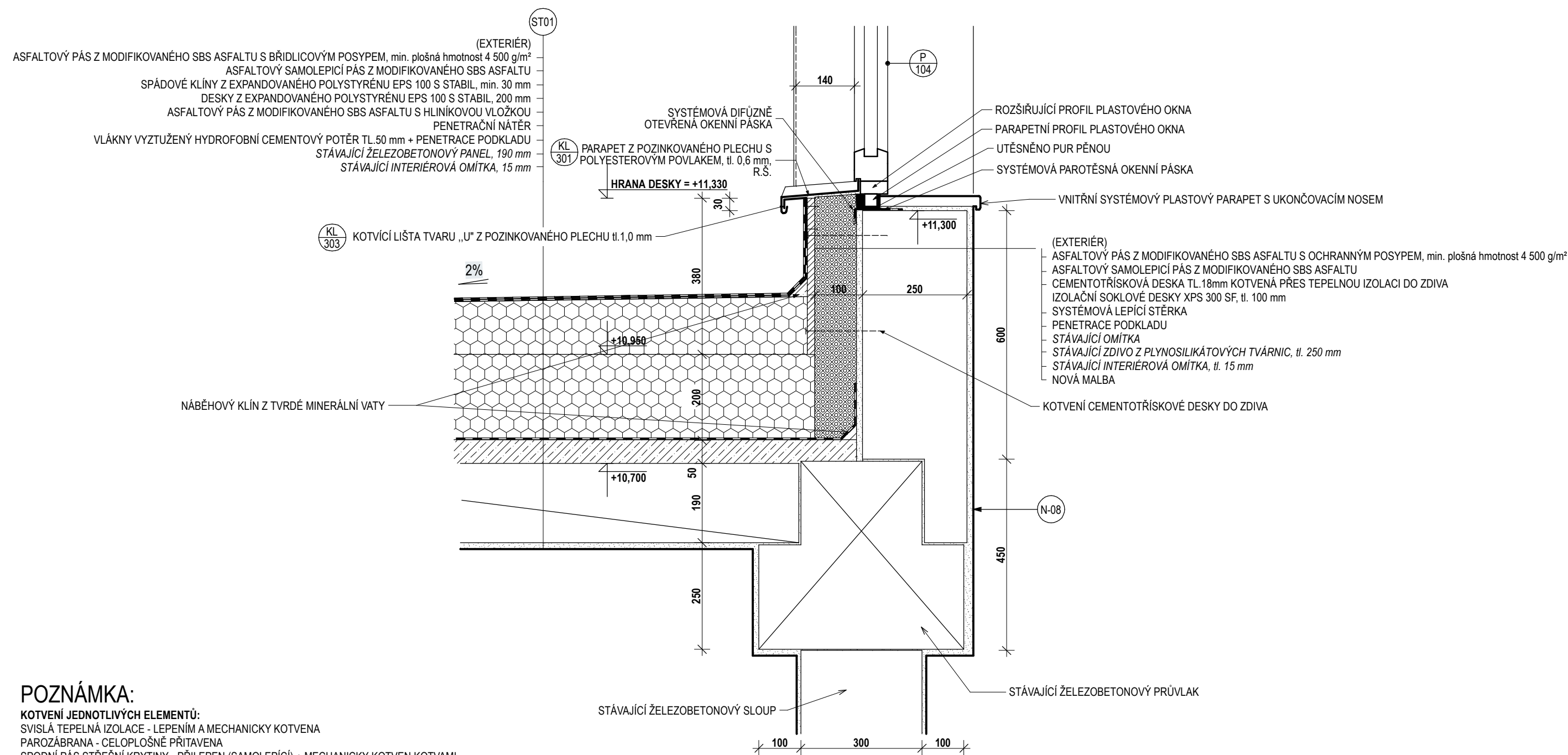
DETAIL D.1 - OKAP SVĚTLÍKU

MĚŘÍTKO 1:10



DETAIL D.2 - PARAPET SVĚTLÍKOVÝCH OKEN - NOVÝ STAV

MĚŘÍTKO 1:10



POZNÁMKA:

KOTVENÍ JEDNOTLIVÝCH ELEMENTŮ:

SVISLÁ TEPELNÁ IZOLACE - LEPENÍM A MECHANICKY KOTVENA

PAROZÁBRANA - CELOPLOŠNĚ PŘITAVENA

SPODNÍ PÁS STŘEŠNÍ KRYTINY - PŘILEPEN (SAMOLEPÍCÍ) + MECHANICKY KOTVEN KOTVAMI

VRCHNÍ PÁS STŘEŠNÍ KRYTINY - CELOPLOŠNĚ PŘITAVAVEN

VNITŘNÍ PARAPET - CELOPLOŠNĚ PŘILEPEN

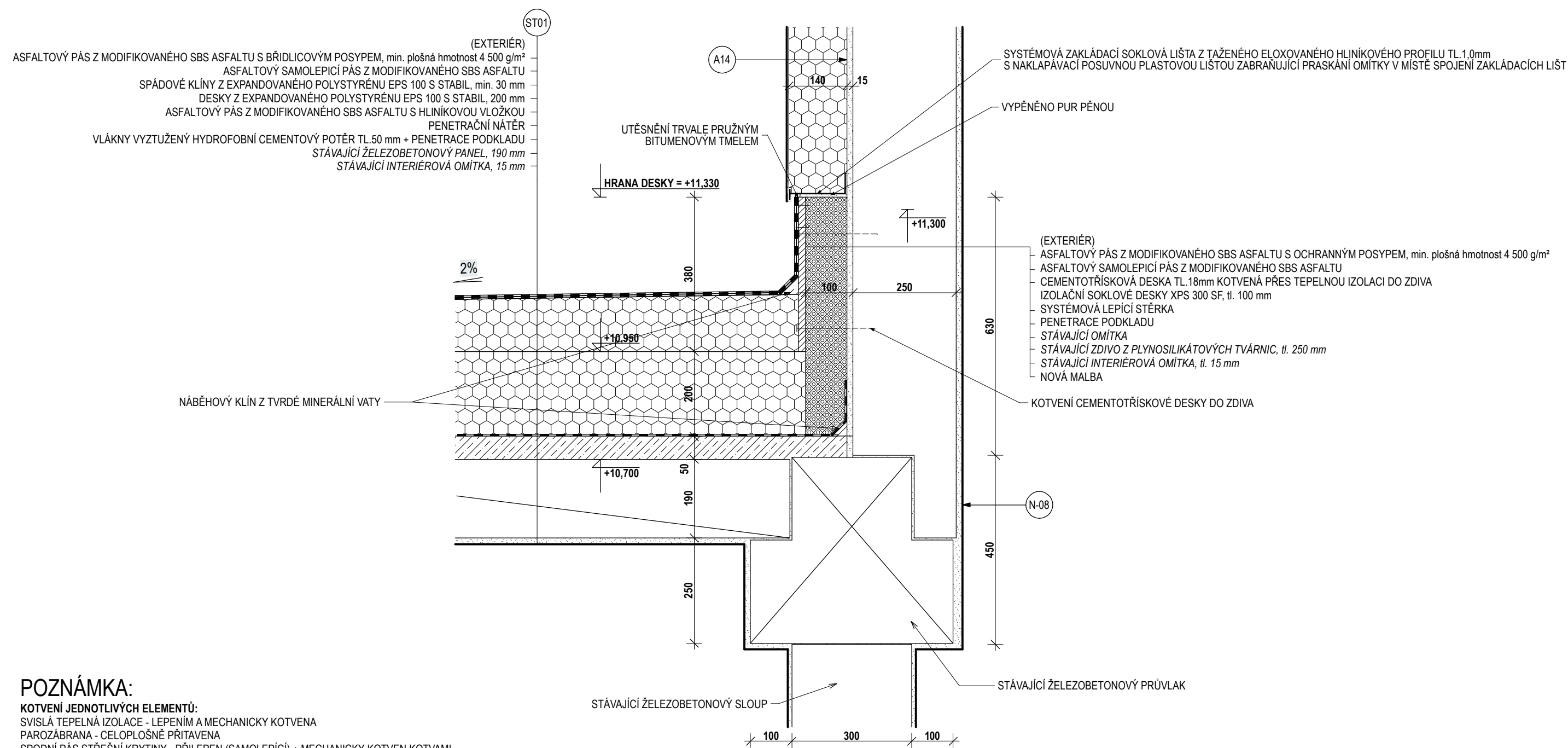
„Z“ PROFIL - MECHANICKY KOTVEN KE STĚNĚ Z PLYNOSILIKÁTOVÝCH TVÁRNIC

PLECHOVÁ KOTVÍCÍ LIŠTA - MECHANICKY KOTVENA K „Z“ PROFILU

VENKOVNÍ PARAPET - CELOPLOŠNĚ PŘILEPEN + PŘIPEVNĚN KE KOTVÍCÍ „U“ LIŠTĚ OHYBEM

DETAIL D.3 - SOKL SVĚTLÍKU - NOVÝ STAV

MĚŘÍTKO 1:10



POZNÁMKA:

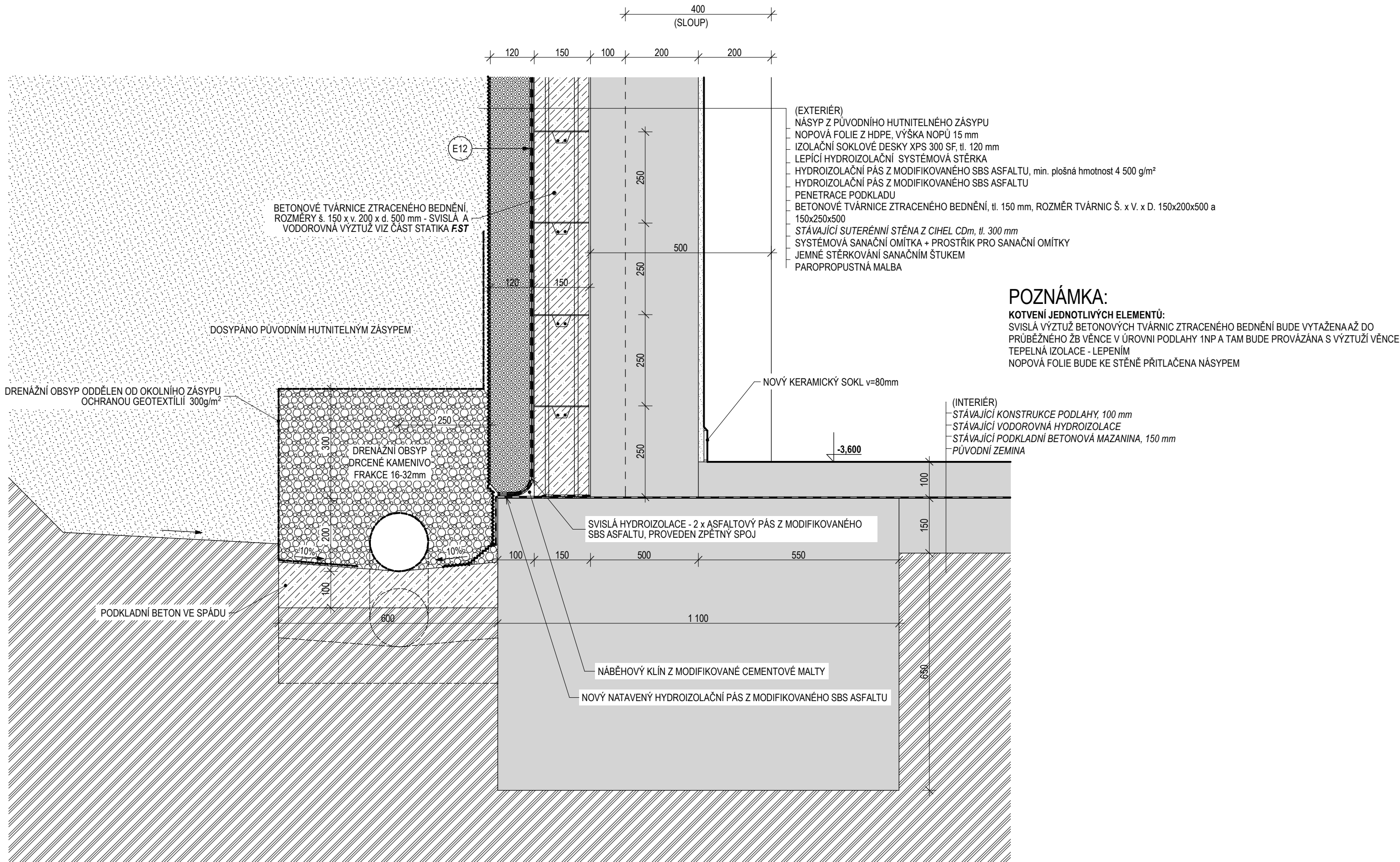
- KOTVENÍ JEDNOTLIVÝCH ELEMENTŮ:**
- SVISLÁ TEPELNÁ IZOLACE - LEPENÍM A MECHANICKY KOTVENA
 - PAROZÁBRANA - CELOPLOŠNĚ PŘITAVENA
 - SPODNÍ PÁS STŘEŠNÍ KRYTINY - PŘILEPEN (SAMOLEPÍČÍ) + MECHANICKY KOTVEN KOTVAMI
 - VRCHNÍ PÁS STŘEŠNÍ KRYTINY - CELOPLOŠNĚ PŘITAVAVEN
 - VNITŘNÍ PARAPET - CELOPLOŠNĚ PŘILEPEN
 - „Z“ PROFIL - MECHANICKY KOTVEN KE STĚNĚ Z PLYNOSILIKÁTOVÝCH TVÁRNIC
 - PLECHOVÁ KOTVÍČÍ LIŠTA - MECHANICKY KOTVENA K „Z“ PROFILU
 - VENKOVNÍ PARAPET - CELOPLOŠNĚ PŘILEPEN + PŘIPEVNĚN KE KOTVÍČÍ „U“ LIŠTĚ OHYBEM

MĚŘÍTKO 1:10



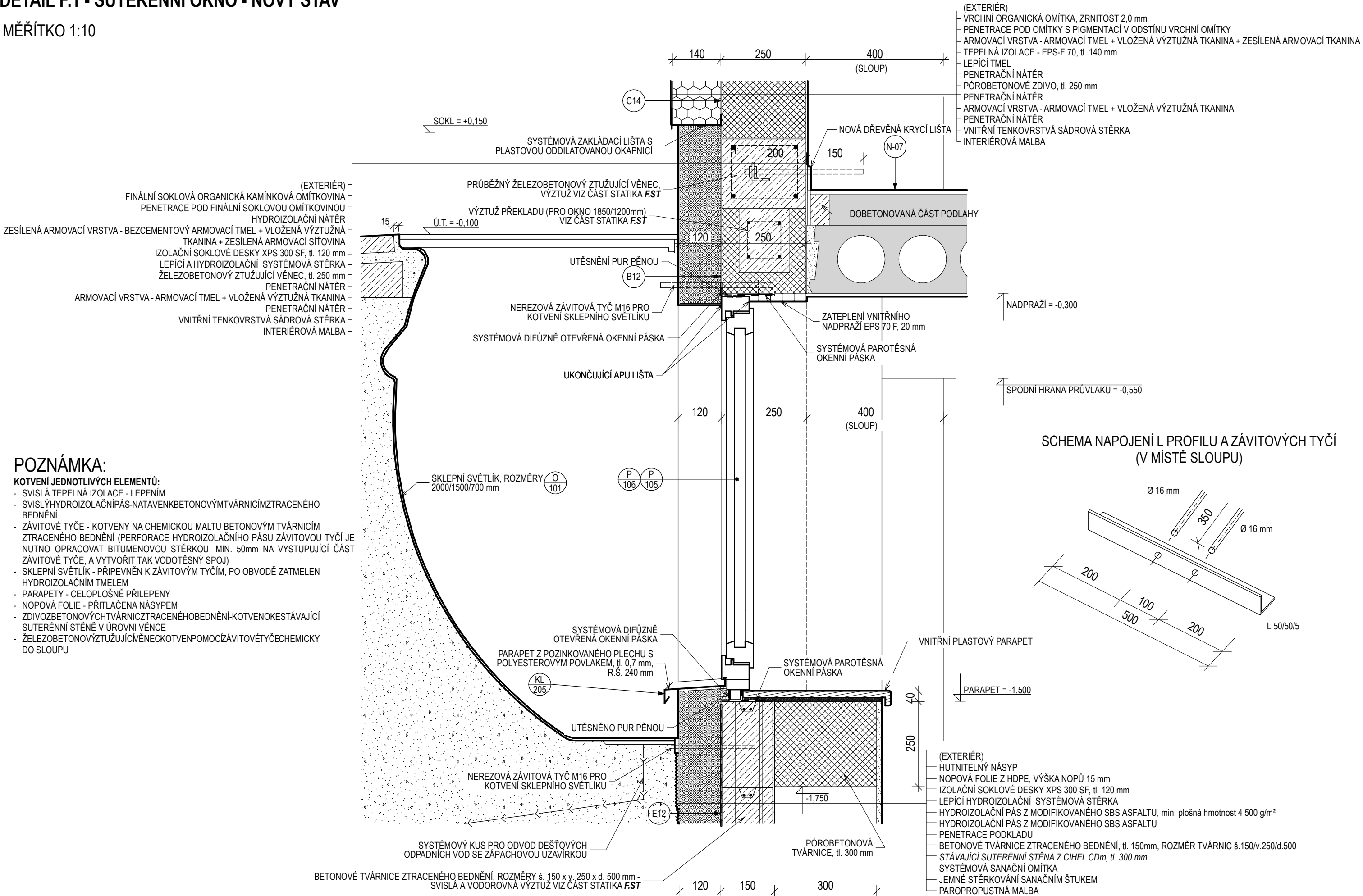
DETAIL E. 2 - ZÁKLAD SUTERÉNNÍ STĚNY (VÝCHODNÍ A ZÁPADNÍ STĚNA) - NOVÝ STAV

MĚŘÍTKO 1:10



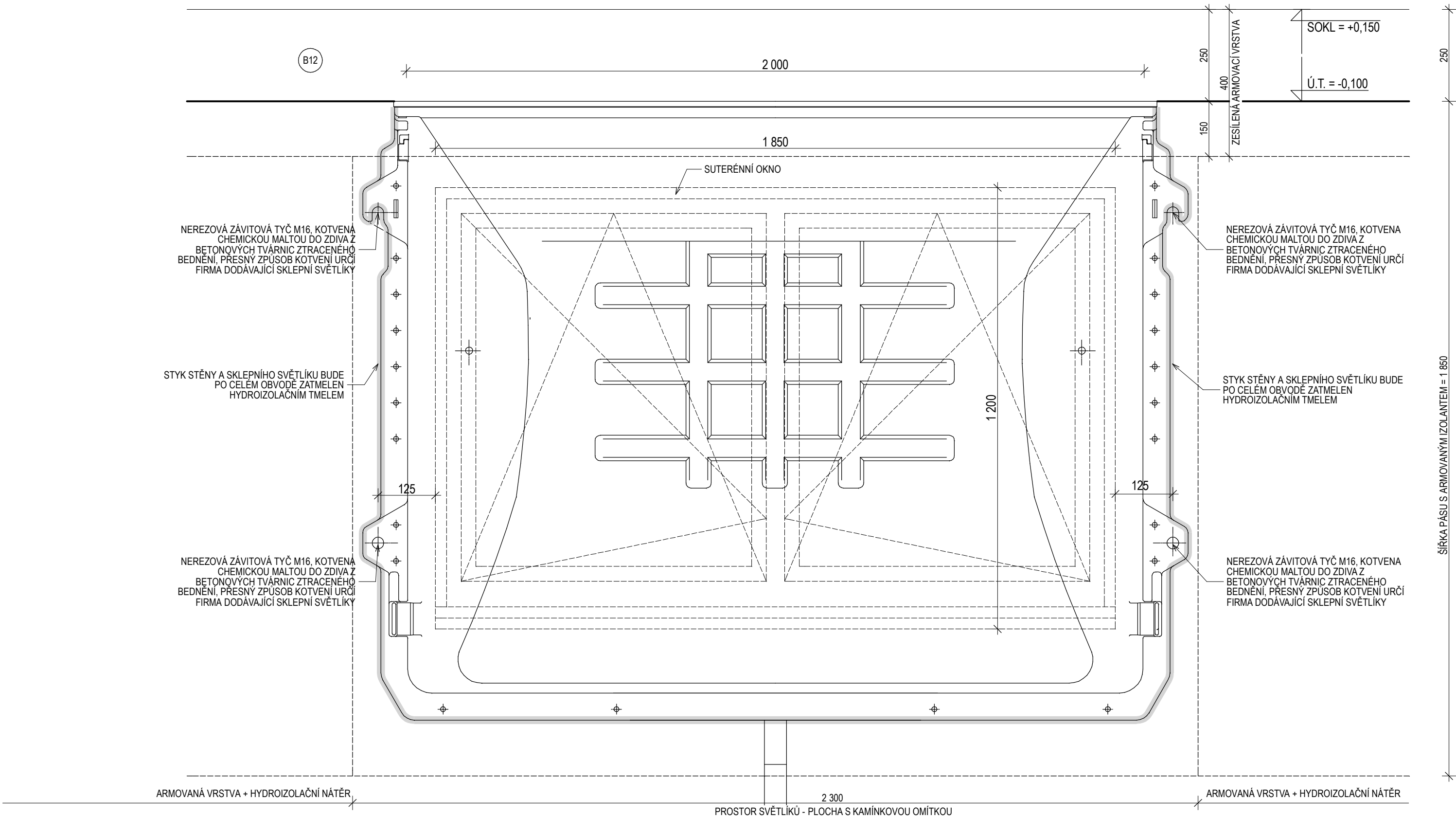
DETAIL F.1 - SUTERÉNNÍ OKNO - NOVÝ STAV

MĚŘÍTKO 1:10



DETAIL F.2 - SKLEPNÍ SVĚTLÍK - POHLED - NOVÝ STAV

MĚŘÍTKO 1:10



POZNÁMKA:

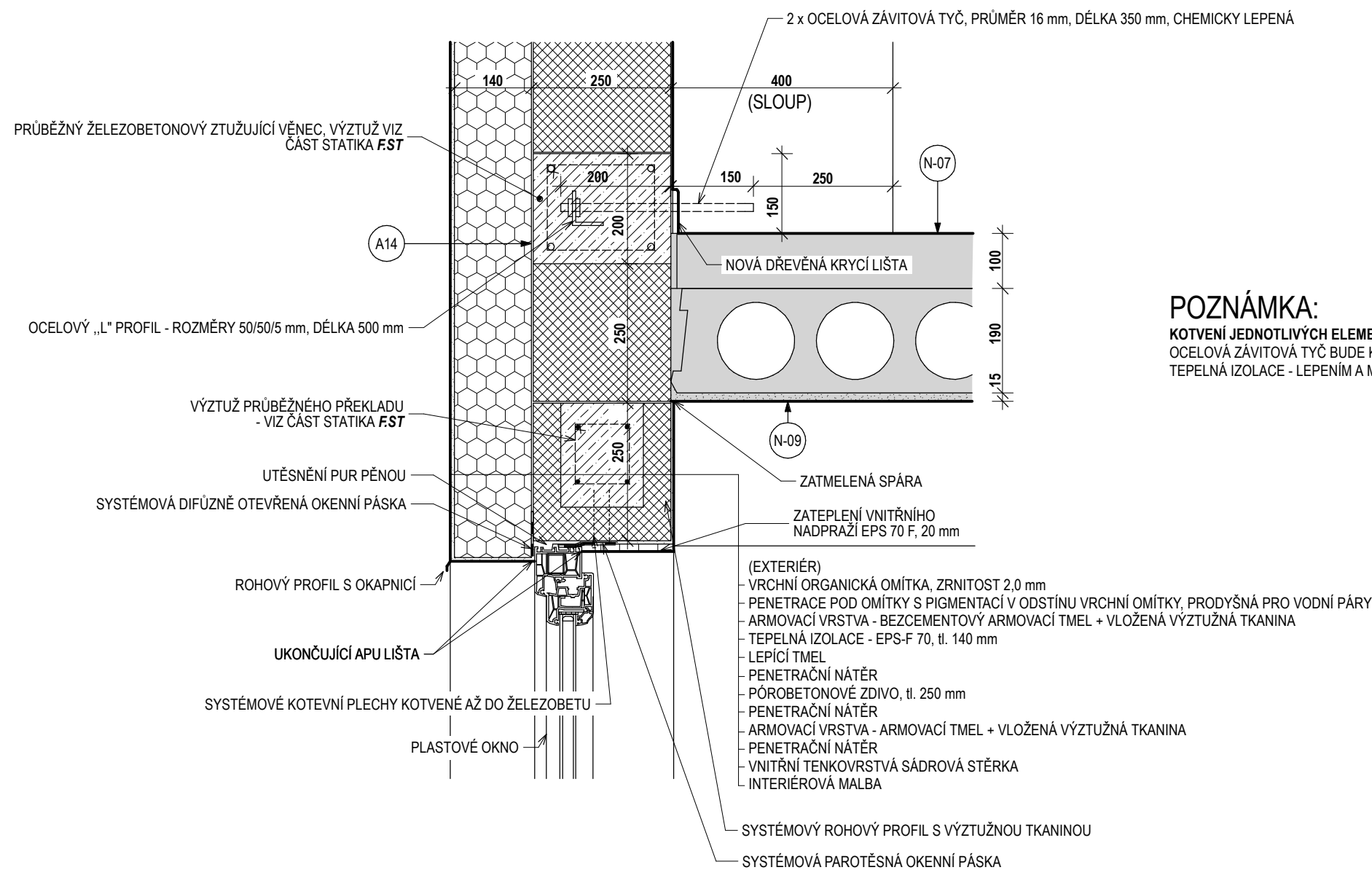
- KOTVENÍ JEDNOTLIVÝCH ELEMENTŮ:
ZÁVITOVÉ TYČE - KOTVENY NA CHEMICKOU MALTOU DO BETONOVÝCH TVÁRNIC ZTRACENÉHO BEDNĚNÍ (PERFORACE HYDROIZOLAČNÍHO PÁSU ZÁVITOVOU TYČÍ JE NUTNO OPRACOVAT BITUMENOVOU STĚRKOU, MIN. 50 mm NA VYSTUPUJÍCÍ ČÁST ZÁVITOVÉ TYČE, A VYTVOŘIT TAK VODOTĚSNÝ SPOJ)
SKLEPNÍ SVĚTLÍK - PŘÍPEVNĚN K ZÁVITOVÝM TYČÍM, PO OBVODĚ ZATMELEN HYDROIZOLAČNÍM TMELEM

- BLIŽŠÍ POPIS SKLADEB ZATEPLENÍ 1.PP VIZ F.AR.01 - TECHNICKÁ ZPRÁVA

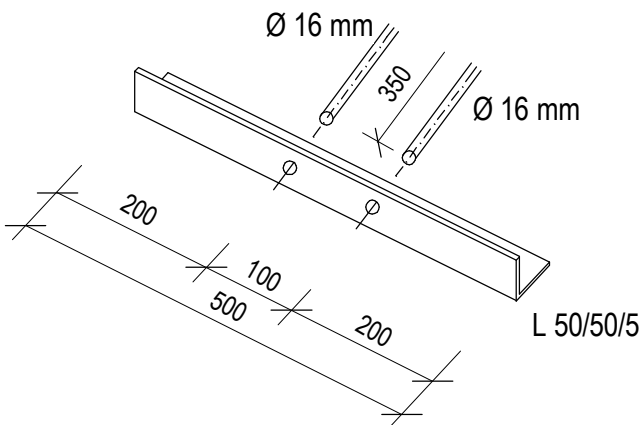
NOVÝ STAV - DETAIL F.2

DETAIL G - PRŮBĚŽNÝ ŽELEZOBETONOVÝ ZTUŽUJÍCÍ VĚNEC - NOVÝ STAV

MĚŘÍTKO 1:10



SCHEMA NAPOJENÍ L PROFILU A ZÁVITOVÝCH TYČÍ (V MÍSTĚ SLOUPU)



POZNÁMKA:
KOTVENÍ JEDNOTLIVÝCH ELEMENTŮ:
OCELOVÁ ZÁVITOVÁ TYČ BUDE KOTVENA DO SLOUPU POMOCÍ CHEMICKÉ KOTVY
TEPELNÁ IZOLACE - LEPENÍM A MECHANICKY KOTVENA

DETAIL H - NÁVAZNOST STĚNA - STŘECHA SPOJOVACÍ CHODBY

MĚŘÍTKO 1:10

